

**APROOVE WIM**

Piloter votre processus métier avec  
**Les Métadonnées & les Formulaires**

Xavier Dorvillers, Sylvain Doré  
& Serge Lo Grasso  
Le 17 juin 2021

## Les intervenants d'aujourd'hui

### Xavier Dorvillers

- **CEO et CTO** - Basé en Belgique
- Direction générale
- Stratégie et Développement des produits
- Gestion des équipes de développement
- Développeur et Ingénieur sur les projets critiques

### Serge Lo Grasso

- **Customer Success Director Europe** - Basé en France
- Ventes Grands Comptes
- Stratégie des ventes et marketing Europe
- Déploiement des produits mutualisés

### Sylvain Doré

- **CIO** - Basé au Canada
- Infrastructure et systèmes
- Déploiement et intégration des projets WM Enterprise
- Gestion des ingénieurs et des techniciens de terrain
- Ingénieur principal sur les projets critiques

## C'est quoi Aproove?

Tableaux de bord

ToDo list

Reporting - KPI

Génération de documents

Annotation et Approbation

Formulaires

Recherche et navigation dans tous les systèmes

Téléchargement et dépôt de fichiers

Capture des temps



DÉCISIONS

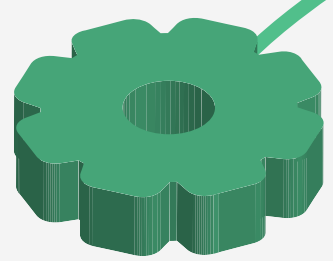
TÂCHES



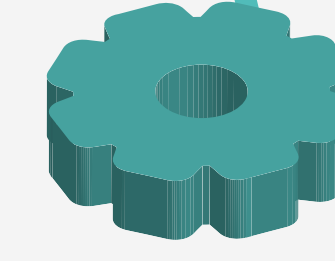
Serveurs SQL

Serveurs de fichiers

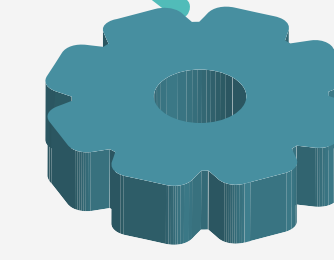
Webhook Callbacks



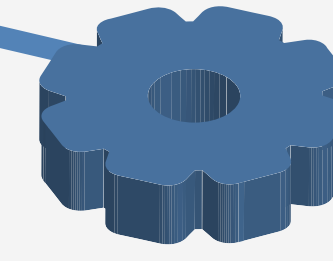
ERP



PIM



DAM



MAM

## C'est quoi les Métadonnées?

### Les métadonnées sont des informations sur un projet dans Aproove

- Les métadonnées d'Aproove sont une collection d'informations critiques liées à un projet.
- Par exemple :
  - Le nom du créateur du projet
  - Un numéro de projet unique
  - Les dates limites pour les tâches ou le projet
  - La liste des parties prenantes
  - etc.

### À quoi servent-elles ?

- Stockage de toute information utile
- Permettre la création de rapports
- Enrichir la recherche
- Faciliter l'automatisation
- Permettre la génération automatique de Documents
- Améliore les interactions avec d'autres systèmes essentiels à l'entreprise



## Comment les métadonnées sont-elles créées ?

### Métadonnées Aproove :

Les métadonnées sont un outil puissant, mais comment insérer des métadonnées dans Aproove ?

- Via un système externe (API)
- Générées automatiquement par Aproove lui-même (formules de calcul)
- Automatiquement ajoutées par les utilisateurs lors de l'exécution de tâches
- Utilisation des formulaires Aproove (thème du jour)



## Que sont les formulaires ?

### Les formulaires Aproove:

Les formulaires vous permettent de collecter des informations sur les projets et les tâches à n'importe quel moment de votre workflow. Gagnez en efficacité en capturant les informations et les documents pertinents au bon moment dans le parcours du projet.

- Présentez des formulaires personnalisables n'importe où dans votre workflow.
- Les formulaires permettent aux parties prenantes de fournir les données et les documents de support requis de manière structurée, avec des champs obligatoires et facultatifs.
- Les données des formulaires peuvent être collectées pour être stockées dans la base de données afin d'automatiser le workflow, d'alimenter des rapports personnalisés ou de générer du contenu.
- Les formulaires peuvent relier entre eux des systèmes tiers.
- Les formulaires vous aident à normaliser les processus, à gagner en efficacité et à éliminer les pertes de temps liées à la recherche d'informations.



## Démonstrations de cas d'utilisation

### Exemples d'aujourd'hui :

Dans nos exemples live, nous vous montrerons la puissante synergie entre les métadonnées et les formulaires pour piloter les workflows de vos processus métier !

1 - Afficher des informations utiles provenant d'autres systèmes critiques pour l'entreprise

2 - Lancement d'un projet, sélection des fournisseurs et génération automatique des tâches (remplacement d'une feuille XLS)

3 - Sélection de produits dans Aproove en utilisant des connexions multiples à des systèmes externes

4 - Capture de données pour l'auto-génération de matériel de point de vente (POS)



### Autres cas d'utilisation

- Sélectionner le client dans une liste déroulante
- Définir des échéances pour chaque étape d'un workflow à partir de votre ERP externe
- Envoyer des alertes par e-mail lorsqu'une étape boucle plus d'une fois
- Introduire les données capturées dans des rapports personnalisés
- Et bien d'autres choses encore !

## Ex1 - Afficher des informations utiles provenant d'autres systèmes critiques pour l'entreprise



Appel API de création de projet

- Appels RPC ou REST
- Envoi de métadonnées par paires clé-valeur au format json



APROOVE W/M



## Ex2 - Lancement du projet, sélection des fournisseurs et génération automatique des tâches.

### 1 Grille de données complétée

Requested Shots	Product	SKU	Resolution	Packshot	Side View	Zoom View	Top View	Aerial View
	Cool New Sneakers	1234543234543	<input type="text"/>	<input checked="" type="checkbox"/>	<input type="checkbox"/>	<input type="checkbox"/>	<input type="checkbox"/>	<input type="checkbox"/>
	Nifty Handbag	5467543234543	<input type="text"/>	<input checked="" type="checkbox"/>	<input type="checkbox"/>	<input type="checkbox"/>	<input type="checkbox"/>	<input type="checkbox"/>
	Classic Watch	1234567894543	<input type="text"/>	<input type="checkbox"/>	<input type="checkbox"/>	<input type="checkbox"/>	<input type="checkbox"/>	<input type="checkbox"/>
	Normal Jacket	1232679234543	<input type="text"/>	<input checked="" type="checkbox"/>	<input type="checkbox"/>	<input type="checkbox"/>	<input type="checkbox"/>	<input type="checkbox"/>
	Perfume Bottle 200ml	0976543234543	<input type="text"/>	<input type="checkbox"/>	<input checked="" type="checkbox"/>	<input checked="" type="checkbox"/>	<input checked="" type="checkbox"/>	<input checked="" type="checkbox"/>
	Wireless Headphones	3459543234543	<input type="text"/>	<input type="checkbox"/>	<input type="checkbox"/>	<input type="checkbox"/>	<input type="checkbox"/>	<input type="checkbox"/>
	Pink Guitar	3985543234543	<input type="text"/>	<input type="checkbox"/>	<input checked="" type="checkbox"/>	<input type="checkbox"/>	<input checked="" type="checkbox"/>	<input checked="" type="checkbox"/>

### 2 Tâches générées automatiquement dans le tableau de bord de l'utilisateur

The dashboard shows a 'To Do List' with the following summary:

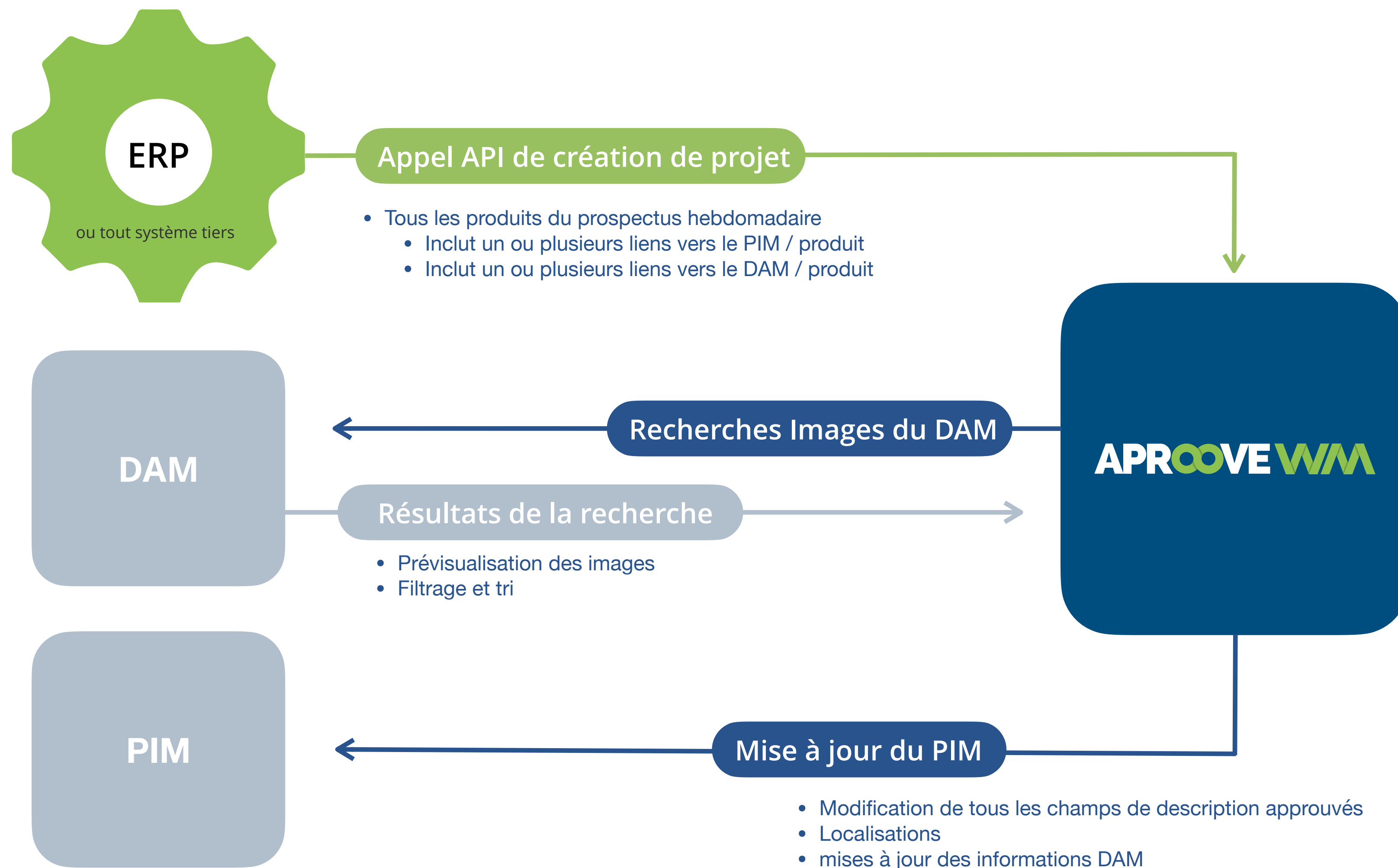
- Late: 0
- At risk: 22
- On time: 1
- Done: 9
- All: 32

My incoming Tasks: 32 | Unassigned Tasks: 0

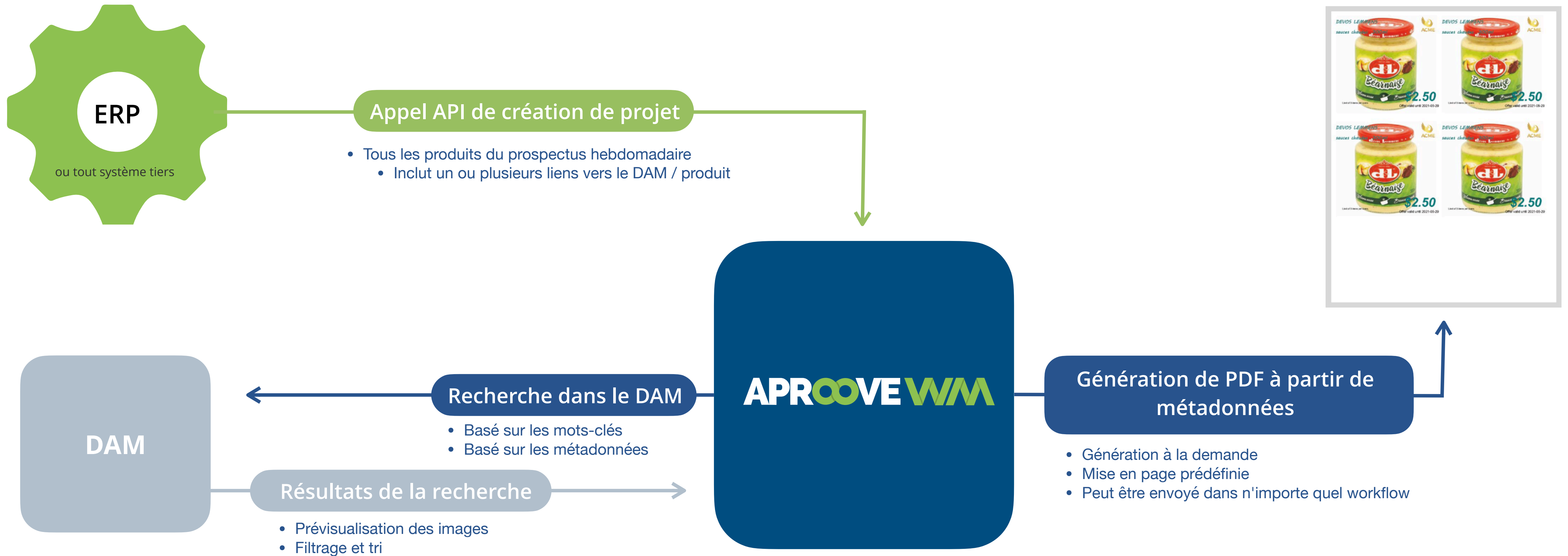
Tasks received:

To	Project	Task	Actions Op...	Project Deadline	Status
Me*	2021 - Q2 - Sum... 23142-234 (ID:820)	Content Creation Form	Open	2021-06-26 15:00	Ends in 6 day(s)
ST*	2021 Q2 Indoor_C... n 69325-0 (ID:818)	upload files (Master) - AerialView - 0976543234543,3985543234543		2021-06-26 15:00	Ends in 22 hour(s)
ST*	2021 Q2 Indoor_C... n 69325-0 (ID:818)	upload files (Master) - TopView - 5467543234543,0976543234543,39855...		2021-06-26 15:00	Ends in 22 hour(s)
ST*	2021 Q2 Indoor_C... n 69325-0 (ID:818)	upload files (Master) - ZoomView - 1234567894543,0976543234543		2021-06-26 15:00	Ends in 22 hour(s)
ST*	2021 Q2 Indoor_C... n 69325-0 (ID:818)	upload files (Master) - SideView - 1234543234543,5467543234543,0976...		2021-06-26 15:00	Ends in 22 hour(s)
ST*	2021 Q2 Indoor_C... n 69325-0 (ID:818)	upload files (Master) - PackShot - 1234543234543,5467543234543,1232...		2021-06-26 15:00	Ends in 22 hour(s)
ML*	Use Case 2 (ID:804)	Photo Shot request form for Globex Corp.	Fill out grid	2021-06-23 15:00	Ends in 8 hour(s)
ST*	2021 Q2 Outdoor... ign 65432 (ID:815)	upload files (Master) - AerialView - 0976543234543,3985543234543		2021-06-26 15:00	Ends in 22 hour(s)
ST*	2021 Q2 Outdoor... ign 65432 (ID:815)	upload files (Master) - TopView - 0976543234543,3985543234543		2021-06-26 15:00	Ends in 22 hour(s)
ST*	2021 Q2 Outdoor... ign 65432 (ID:815)	upload files (Master) - ZoomView - 0976543234543		2021-06-26 15:00	Ends in 22 hour(s)
ST*	2021 Q2 Outdoor... ign 65432 (ID:815)	upload files (Master) - SideView - 0976543234543,3985543234543		2021-06-26 15:00	Ends in 22 hour(s)
ST*	2021 Q2 Outdoor... ign 65432 (ID:815)	upload files (Master) - PackShot - 1234543234543,5467543234543,1232...		2021-06-26 15:00	Ends in 22 hour(s)

Ex3 - Sélection de produits dans Aproove à l'aide de connexions multiples à des systèmes externes



Ex4 - Capture de données pour l'auto-génération de matériel de point de vente (POS)



## Démonstrations de cas d'utilisation

### Exemples d'aujourd'hui :

Dans nos exemples live, nous vous avons montré la puissante synergie entre les Métadonnées et les Formulaires pour piloter les workflows de vos processus métier !

1 - Afficher des informations utiles provenant d'autres systèmes critiques pour l'entreprise

2 - Lancement d'un projet, sélection des fournisseurs et génération automatique des tâches (remplacement d'une feuille XLS)

3 - Sélection de produits dans Aproove en utilisant des connexions multiples à des systèmes externes

4 - Capture de données pour l'auto-génération de matériel de point de vente (POS)



### Autres cas d'utilisation

- Sélectionner le client dans une liste déroulante
- Définir des échéances pour chaque étape d'un workflow à partir de votre ERP externe
- Envoyer des alertes par e-mail lorsqu'une étape boucle plus d'une fois
- Introduire les données capturées dans des rapports personnalisés
- Et bien d'autres choses encore !

## Résumé

# Les Formulaires Aproove et les Métadonnées:

Le webinaire d'aujourd'hui avait pour but de démontrer un petit sous-ensemble simple de capacités d'Aproove.

- Aproove peut faire **circuler, collecter** et **traiter** l'information entre vos systèmes critiques tout en agissant comme **un hub central**
- Les **Métadonnées** enrichissent les projets Aproove d'informations **supplémentaires**
- Les **Métadonnées** peuvent être utilisées comme variables pour piloter vos **workflows**
- Les **Formulaire**s standardisent la collecte des **Métadonnées** et des **Fichiers** à n'importe quel moment du processus
- Les **Formulaire**s permettent aux utilisateurs d'interagir avec des systèmes externes directement dans Aproove
- Les **Métadonnées** et les **Formulaire**s augmentent votre **efficacité** et réduisent les **risques** tout en vous faisant **gagner du temps et de l'argent**



## Résumé

### Merci !

Nous ferons un suivi la semaine prochaine avec :

- Un lien vers l'enregistrement vidéo du webinaire
- Un lien vers la présentation principale avec des vidéos de scénarios supplémentaires
- une feuille de questions-réponses pour toute question posée pendant le webinaire
- **Vos commentaires sur l'orientation et le contenu des prochains webinaires sont les bienvenus et nous les apprécions**

